



# ZUKUNFT PRÄGEN. LEHRER/-IN WERDEN!

J. Breiter  
L. Kronenwett  
M. Ried  
K. Schlarnhaufer  
M. Weh



  
simpleshow *video maker*  
free for education

Das sind wir!









Gymnasiallehrer

Realschullehrer

Mittelschullehrer

Sonderschulpädagoge

Berufsschullehrer





Berufsschullehrer



Sonderschulpädagoge



Realschullehrer



Mittelschullehrer



Gymnasiallehrer



A graphic of a spiral-bound notebook with a white page and an orange border. The spiral binding is at the top. On the left side, there are two horizontal tabs, one pink and one orange. In the center of the page, the number '01' is displayed in a large, bold, black font, enclosed within a light blue, stylized speech bubble or oval shape. Below this, the word 'Gymnasium' is written in a large, bold, orange font, and the name 'Michael Weh' is written in a smaller, bold, black font.

01

# Gymnasium

Michael Weh



# Gymnasiallehrer\*in

## Steckbrief:

- **Michael Weh, 38**
- **Vater dreier Kinder (5/5/11)**
- **Schule: Justus-von-Liebig-Gymnasium Neusäß**
- **Fächer: Wirtschaft und Recht, Informatik**
- **Oberstudienrat**



Exkursion ins Sendestudio von Bayern 3





**Aktuelles P-Seminar "Module-Space" (Schülerfirma)**



**Exkursion zum Jugendwirtschaftsgipfel nach München 2023**

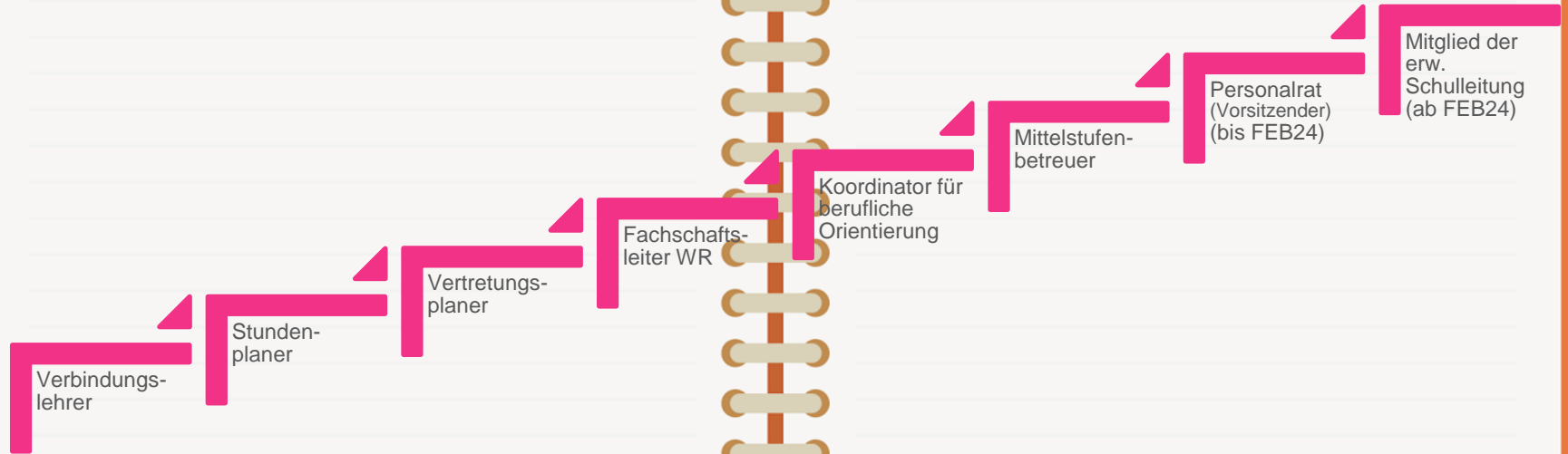
# Vielfalt

## Was macht den Gymnasiallehrer aus?

- Fachunterricht (5. – 13.)
- Klassenleiter
- Seminare
  
- Exkursionen
- Schüleraustausch
- Schullandaufenthalte
- Studienfahrten
  
- Schulveranstaltungen
- Schulentwicklung
- Personal- und Verwaltungsaufgaben



# **[Meine]** **Entwicklungsmöglichkeiten**







## Entscheidende Vorteile des Berufs aus meiner Sicht:

- Absolut familienkompatibel
- Herausfordernd
- Macht Spaß
- Maximal abwechslungsreich
- Gestaltungsfreiraum
- Hält jung
- Lebenslanges lernen
- Zeitautonomie
- Entwicklungsmöglichkeiten
- Zeit fürs Ehrenamt (Reserveoffizier, ehrenamtlicher Richter)
- Gehalt passt auch ;-)



A graphic of a spiral-bound notebook with a white page and an orange border. The spiral binding is at the top. On the left side, there are two horizontal tabs, one pink and one orange. In the center of the page, the number '02' is displayed in a large, bold, black font, enclosed within a light blue speech bubble. Below the number, the word 'Realschule' is written in a bold, orange font, and the name 'Jonas Breiter' is written in a smaller, black font.

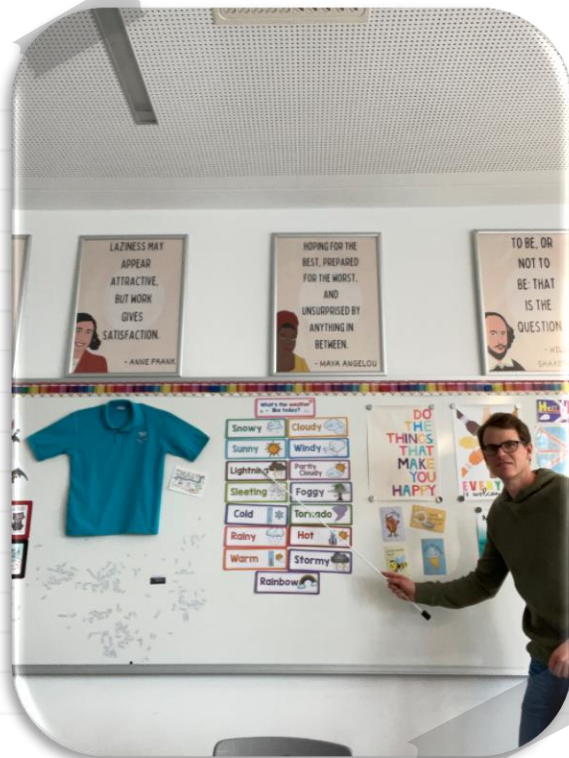
02

# Realschule

Jonas Breiter



# Realschullehrer\*in









A graphic of a spiral-bound notebook with a white page and an orange cover. The spiral binding is at the top. On the left side, there are two horizontal tabs, one pink and one orange. In the center of the page, the number '03' is displayed in a large, bold, black font, enclosed within a light blue, hand-drawn oval shape. Below this, the title 'Berufsschule' is written in a bold, orange, sans-serif font. Underneath the title, the author's name 'Lisa Kronenwett' is written in a smaller, black, sans-serif font.

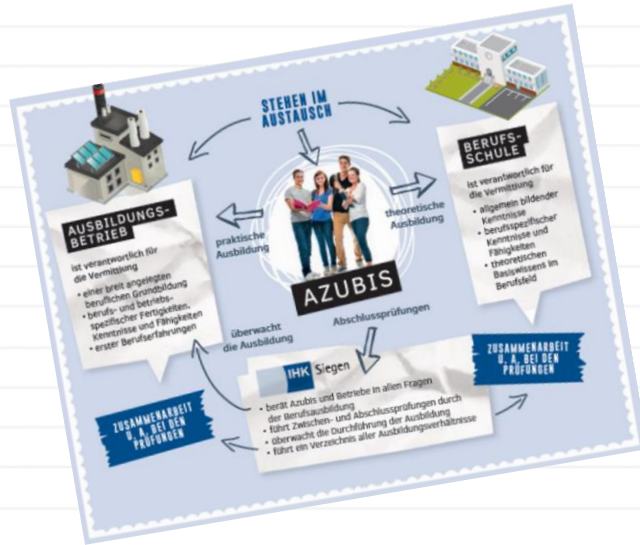
03

# Berufsschule

Lisa Kronenwett



# Berufsschullehrer\*in





A graphic of a spiral-bound notebook with a white page and an orange border. The spiral binding is at the top. On the left side, there are two horizontal tabs, one pink and one orange. In the center of the page, the number '04' is displayed in a large, bold, black font, enclosed within a light blue, stylized circular arrow graphic. Below the number, the word 'Mittelschule' is written in a bold, orange, sans-serif font. Underneath that, the name 'Melanie Ried' is written in a smaller, black, sans-serif font.

04

# Mittelschule

Melanie Ried



**My Big 5**





# #1 90% in deiner Klasse

+/- viel  
Zeit mit  
„deinen“  
SuS

+ päd.  
Freiheit

+/-  
Klassen-  
leitung

Leben  
Lernen  
Lachen

IN DER 7B



November 2022



Wir richten unseren neuen  
Lernraum ein und beginnen  
eigenverantwortlich zu Arbeiten!

November 2022



Wir lernen die  
Berufe im Zoo  
kennen!

Wir bereiten  
uns auf das  
Fußballturnier  
vor und werden  
2. Platz!



Dezember 2022



Wir interviewen  
eine Moderatorin  
von RTL

Januar 2023



Wir machen mit bei „Praxis bildet“!

Februar 2023



Wir besuchen eine  
Gerichtsverhandlung  
in MM

Februar 2023



Wir gehen Eislaufen

Februar 2023



Wir fahren nach  
Augsburg ins  
Planetarium und in  
den goldenen Saal



Schuljahr 2022/2023



Wir lernen und arbeiten mit dem EVA-Plan  
(=eigenverantwortliches Arbeiten)

wöchentlich



Jede Woche meistern  
wir gemeinsam eine  
Klassenchallenge und  
treffen uns zum  
Klassenrat!





## #2 Beziehungsarbeit

+/- SuS mit großen und kleinen „Paketen“

+/- soziales Lernen steht oft im Vordergrund

+/- SuS fit für's Leben machen

+/- außerschulische Lernorte






## #3 Klassenzimmer als Lern- und Lebensraum

Wohlfühlort  
Lernraum  
„save space“  
„zu Hause“ fühlen



<div> <div>Mein EVA-Plan</div> <div>  </div> </div> Mein Monatsplan:						
Uhrzeit/Tag	Montag	Dienstag	Mittwoch	Dienstag	Freitag	
0:00 - 0:15:00	KLU	KLU	KLU	OTL	KLU	
0:15 - 0:45:00	KLU	Mathe				0:45 - 0:00
0:45 - 1:00:00	KLU	Deutsch	Deutsch	GGG		
1:00 - 1:15:00				Deutsch	GGG	
1:15 - 1:45:00	P	A	U	S	E	
1:45 - 1:50:00	Deutsch	Ruß./E.N.	Spanische Klassiker	Deutsch	Info	
1:50 - 1:55:00		Engl./E.N.		Ruß./E.N.	Sport	
1:55 - 1:58:00			GGG	Sonstiges		0:17 - 0:18
1:58 - 1:59:00	Pause	Pause	Sonstiges			
1:59 - 2:00:00	Wohnstatt	Technik				
2:00 - 2:05:00	Wohnstatt	Technik				
2:05 - 2:10:00	Wohnstatt	Technik				
	Hausaufgaben	Hausaufgaben	Hausaufgaben	Hausaufgaben		

[illegible]

15.01 - 19.01.2024

Name: \_\_\_\_\_



## Unser Wochenziel:

**WICHTIGES für diese Woche:**

Das brauchen die drei Wesen!    Magisches / Zaubersprüche / Zauber / Pakt / ...

## AUSBLICK:

**Montag, den 22.01.2024:** 2. großer UMW - Deutsch (Thema: Dichtung und Wahrheit)

**Dienstag, den 23.01.2024:** 2. großer UMW - Mathematik (Thema: Umfang und Inhalt von Figuren)

Freitag, den 26.01.    03.02.2024

**Dienstag, den 06.03.2024:** 5. kleiner UMW - IT (Kernarbeit)

**Dienstag, den 08.03.2024:** 5. kleiner UMW - Englisch

Feststellungstermin vom 10.02.2024 - 18.02.2024

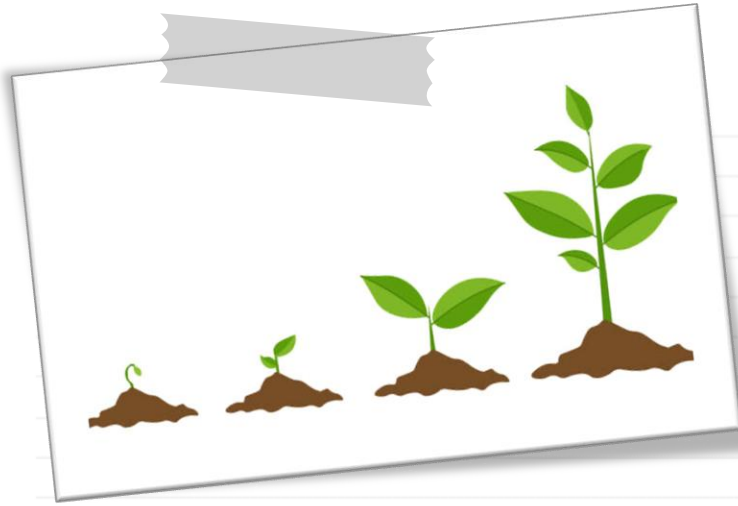
aus der Ethik- und Sozialkundeprüfung 2023/24



Eltern  
SL + Lehrkräfte  
Soz. Päd.  
Jugendamt  
Polizei

●●





**Leben**  
**Lernen**  
**Wachsen**



## **Gemeinsam wachsen**

- SuS auf das (Berufs-)Leben vorbereiten
- SuS bei ihrer Persönlichkeitsentwicklung begleiten
- Die SuS auf ihrem Weg begleiten





05

# Förderschule

Katharina Schlarnhauser



# Förderschullehrer\*in



Schülerorientierung



Interdisziplinäre  
Zusammenarbeit



Verschiedene  
Fachrichtungen

## Kreativität und Flexibilität



Beziehung



Individualisierung



Unterschiedlichste  
Schülerschaft



Kleine Klassen





**Fragen?**



Contact us

**Deine  
Kontaktpersonen:**

**Gymnasium:**

**Michael Weh**

✉ [Michael.weh@jvlg.bayern](mailto:Michael.weh@jvlg.bayern)

**Realschule:**

**Jonas Breiter**

✉ [Jonas.breiter@starsmm.de](mailto:Jonas.breiter@starsmm.de)

**Mittelschule:**

**Melanie Ried**

✉ [Melanie.ried@pksbw.de](mailto:Melanie.ried@pksbw.de)

**Berufsschule:**

**Lisa Kronenwett**

✉ [Lisa.kronenwett@jbs-mm.de](mailto:Lisa.kronenwett@jbs-mm.de)

**Förderschule:**

**Katharina Schlarnhauser**

✉ [Schlarnhauser.k@sfz-mindelheim.de](mailto:Schlarnhauser.k@sfz-mindelheim.de)

**Informiere dich über  
deinen Weg ins Lehramt:**



**ZUKUNFT PRÄGEN.  
LEHRER/-IN  
WERDEN!**





Lehrer  
sein -  
wirklich?

| [learningapps.org](http://learningapps.org)

